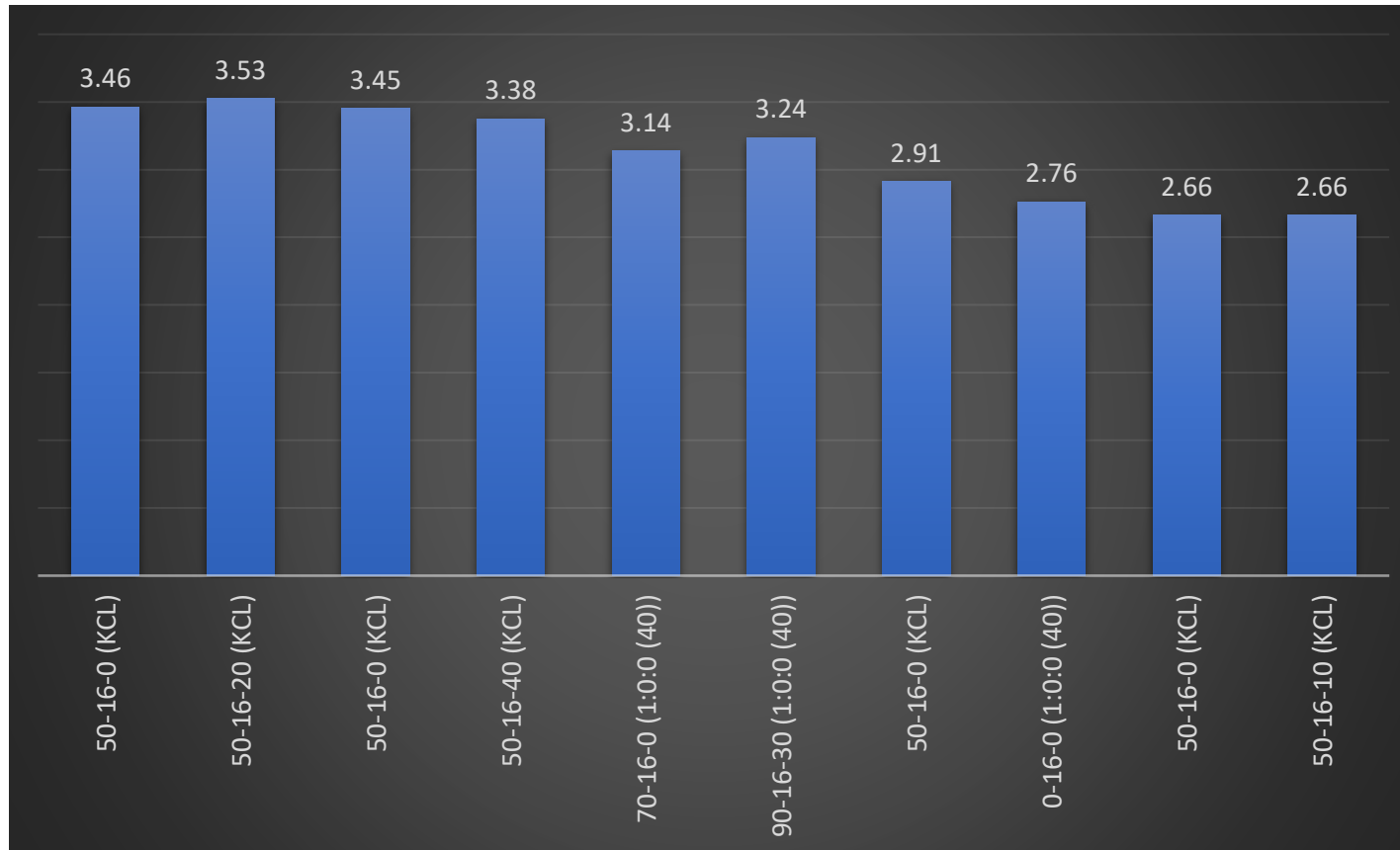


Resultate van Koring Bemesting Proewe

Kultivar	Saaidigtheid Kg/ha	Stikstof (N/ha)	Graad	Opbrengs (T/ha)	Prys	Graad Aftrekking/ Byvoeging	Inkomste (R/ha)	Koste van behandeling (Saad, Kunsmis en Chemie)	Inkomste na behandelings	Ander Kostes	Bruto Marge	HLM	Proteine	Sifsel	Vog
SST0147	90	50-16-0 (KCL)	BS	3.46	R3 750	89	R13 293	R3 565	R9 727	R2 346	R7 381	79.00	14.20	1.40	10.60
SST0147	90	50-16-20 (KCL)	BS	3.53	R3 750	89	R13 532	R3 828	R9 704	R2 346	R7 358	79.80	14.30	1.00	11.00
SST0147	90	50-16-0 (KCL)	BS	3.45	R3 750	89	R13 245	R3 565	R9 679	R2 346	R7 333	79.80	13.90	1.80	11.00
SST0147	90	50-16-40 (KCL)	BS	3.38	R3 750	89	R12 957	R4 091	R8 866	R2 346	R6 519	79.20	14.40	2.00	11.00
SST0147	90	70-16-0 (1:0:0 (40))	BS	3.14	R3 750	89	R12 045	R3 987	R8 058	R2 346	R5 712	77.00	13.90	2.00	10.80
SST0147	90	90-16-30 (1:0:0 (40))	BS	3.24	R3 750	89	R12 429	R4 690	R7 739	R2 346	R5 392	80.20	14.60	1.20	10.90
SST0147	90	50-16-0 (KCL)	BS	2.91	R3 750	89	R11 181	R3 565	R7 616	R2 346	R5 270	77.00	14.10	2.40	11.00
SST0147	90	0-16-0 (1:0:0 (40))	BS	2.76	R3 750	89	R10 605	R3 003	R7 603	R2 346	R5 256	77.00	14.30	1.80	10.90
SST0147	90	50-16-0 (KCL)	BS	2.66	R3 750	89	R10 221	R3 565	R6 656	R2 346	R4 310	79.00	14.50	1.60	10.80
SST0147	90	50-16-10 (KCL)	BS	2.66	R3 750	89	R10 221	R3 697	R6 525	R2 346	R4 178	76.90	15.00	1.40	10.70
SST0147	90	0-16-20 (GS)	BS	2.59	R3 750	89	R9 933	R3 450	R6 483	R2 346	R4 137	79.10	14.30	2.00	10.80
SST0147	90	0-16-30 (GS)	BS	2.58	R3 750	89	R9 885	R3 672	R6 214	R2 346	R3 868	78.70	14.20	2.20	10.90
SST0147	90	40-16-40 (GS)	BS	2.85	R3 750	89	R10 941	R4 735	R6 206	R2 346	R3 860	80.00	14.50	1.00	10.80
SST0147	90	50-16-30 (KCL)	BS	2.55	R3 750	89	R9 789	R3 960	R5 830	R2 346	R3 484	79.00	14.10	1.20	10.90
SST0147	90	100-16-0 (1:0:0 (40))	B3	2.71	R3 750	-178	R9 689	R4 409	R5 280	R2 346	R2 934	75.70	14.80	3.80	10.80
SST0147	90	40-16-40 (1:0:0 (40))	BS	2.44	R3 750	89	R9 358	R4 128	R5 230	R2 346	R2 884	76.00	14.30	2.00	10.80
SST0147	90	80-16-30 (1:0:0 (40))	BS	2.53	R3 750	89	R9 693	R4 549	R5 144	R2 346	R2 798	79.70	15.20	1.20	10.90
SST0147	90	0-16-50 (1:0:0 (40))	B3	2.45	R3 750	-178	R8 751	R3 706	R5 046	R2 346	R2 699	74.70	16.00	2.60	10.90
SST0147	90	60-16-70 (1:0:0 (40))	BS	1.44	R3 750	89	R5 519	R4 831	R688	R2 346	-R1 659	76.70	16.50	2.00	11.20
SST0147	90	60-16-20 (1:0:0 (40))	B3	1.31	R3 750	-178	R4 688	R4 128	R561	R2 346	-R1 786	74.00	16.40	3.00	10.90

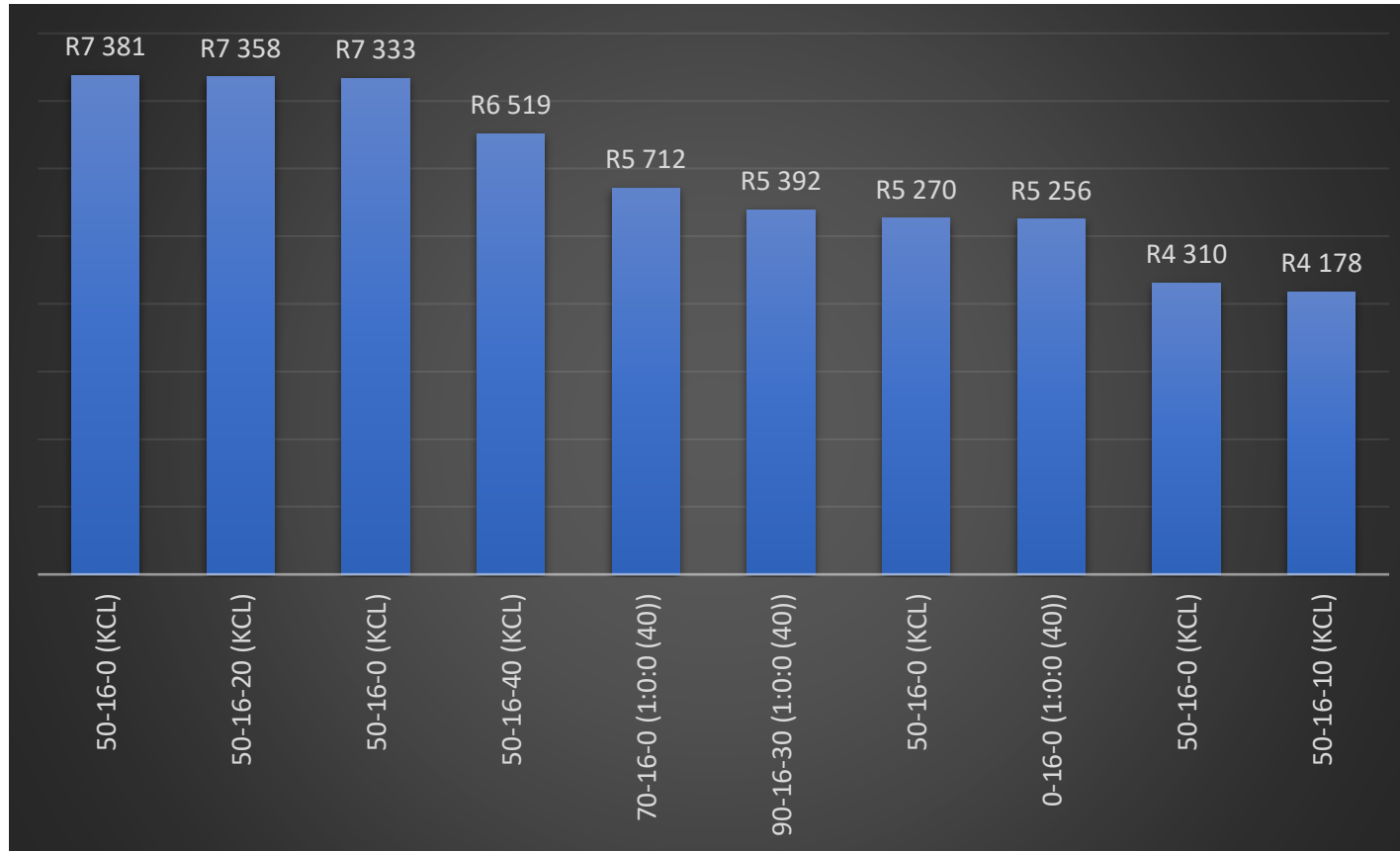
Nota: Sortering is van hoogste na laaste itv Bruto Marge vir alles

Koring Bemesting: Opbrengs van Top 10 itv Bruto Marge



- KCL Gem Opbrengs: 3.08t/ha
- 1:0:0 (40) Gemiddelde Opbrengs: 2.45t/ha
- Greensulf Gemiddelde Opbrengs: 2.67t/ha

Koring Bemesting: Bruto Marge van Top 10

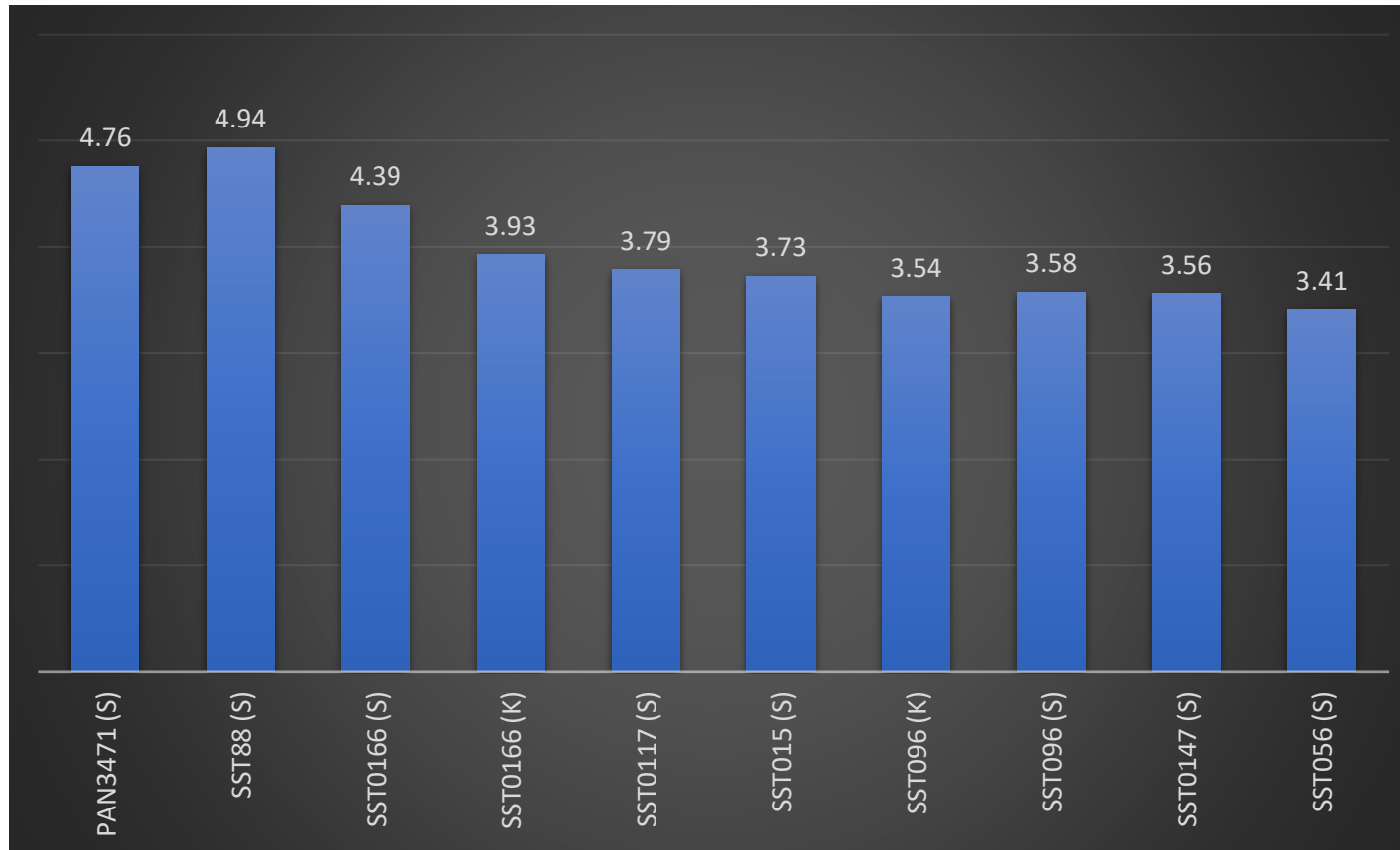


Resultate van Koring Kultivar Proewe

Instansie	Kultivar	Saaidigtheid Kg/ha	Opbrengs	Prys	Graad	Graad Aftrekking/ Byvoeging	Inkomste (R/ha)	Chemiese Behandeling	Koste van behandeling (Saad, Kunsmis en Chemie)	Inkomste na behandelings	Ander Kostes	Bruto Marge	HLM	Proteine	Sifsels	Vog
Pannar	PAN3471	90	4.76	R3 750	BS	89	R18 271	Standaard	R3 663	R14 608	R2 346	R12 262	76.00	13.70	2.20	10.40
Sensako	SST88	97	4.94	R3 750	B2	-44	R18 290	Standaard	R3 721	R14 568	R2 346	R12 222	79.20	11.30	2.60	10.60
Sensako	SST0166	99	4.39	R3 750	BS	89	R16 868	Standaard	R3 738	R13 130	R2 346	R10 784	77.90	12.60	1.20	11.00
Sensako	SST0166	99	3.93	R3 750	BS	89	R15 082	Kontrole	R3 345	R11 737	R2 346	R9 391	76.10	13.50	1.20	10.50
Sensako	SST0117	97	3.79	R3 750	BS	89	R14 542	Standaard	R3 721	R10 820	R2 346	R8 474	79.70	13.80	2.20	10.70
Sensako	SST015	108	3.73	R3 750	BS	89	R14 309	Standaard	R3 814	R10 495	R2 346	R8 149	77.90	14.10	2.00	10.70
Sensako	SST096	90	3.54	R3 750	BS	89	R13 574	Kontrole	R3 269	R10 305	R2 346	R7 958	79.00	12.80	1.80	10.60
Sensako	SST096	90	3.58	R3 750	BS	89	R13 727	Standaard	R3 663	R10 065	R2 346	R7 718	79.10	13.30	1.80	10.70
Sensako	SST0147	90	3.56	R3 750	BS	89	R13 669	Standaard	R3 663	R10 007	R2 346	R7 660	77.50	13.10	2.00	10.60
Sensako	SST056	95	3.41	R3 750	BS	89	R13 088	Standaard	R3 705	R9 383	R2 346	R7 037	78.10	13.00	2.20	10.60
Sensako	SST0127	92	3.25	R3 750	BS	89	R12 477	Kontrole	R3 286	R9 191	R2 346	R6 845	77.10	13.00	2.20	10.90
Sensako	SST027	90	3.21	R3 750	BS	89	R12 340	Kontrole	R3 269	R9 071	R2 346	R6 724	78.70	14.50	1.80	10.90
Sensako	SST027	90	3.30	R3 750	BS	89	R12 680	Standaard	R3 663	R9 018	R2 346	R6 671	79.20	14.40	1.40	11.10
Sensako	SST0147	90	3.25	R3 750	B1	0	R12 188	Kontrole	R3 269	R8 919	R2 346	R6 572	77.60	12.20	2.20	10.80
Sensako	SST087	88	3.20	R3 750	BS	89	R12 273	Standaard	R3 646	R8 627	R2 346	R6 281	78.10	14.20	1.20	10.40
Sensako	SST0127	92	3.20	R3 750	BS	89	R12 302	Standaard	R3 679	R8 623	R2 346	R6 277	77.90	14.10	2.00	10.70
LNR	STEENBOK	90	3.08	R3 750	BS	89	R11 837	Standaard	R3 663	R8 174	R2 346	R5 828	80.00	13.10	1.20	11.20
Sensako	SST056	95	2.96	R3 750	BS	89	R11 380	Kontrole	R3 311	R8 069	R2 346	R5 723	78.30	13.80	1.20	10.80
Sensako	SST0117	97	2.96	R3 750	BS	89	R11 380	Kontrole	R3 328	R8 052	R2 346	R5 706	77.30	13.60	2.10	10.80
LNR	STEENBOK	90	2.86	R3 750	BS	89	R10 969	Kontrole	R3 269	R7 700	R2 346	R5 353	78.20	13.40	1.20	10.70
LNR	TREDOUX	90	2.94	R3 750	BS	89	R11 284	Standaard	R3 663	R7 622	R2 346	R5 275	76.80	13.40	2.20	10.60
Sensako	SST015	108	2.89	R3 750	B1	0	R10 848	Kontrole	R3 420	R7 428	R2 346	R5 082	78.60	12.30	1.40	10.90
Pannar	PAN3408	90	2.89	R3 750	BS	89	R11 081	Standaard	R3 663	R7 418	R2 346	R5 072	77.70	13.10	3.20	10.80
LNR	TREDOUX	90	2.64	R3 750	BS	89	R10 146	Kontrole	R3 269	R6 877	R2 346	R4 531	77.80	12.80	2.00	10.90
Sensako	SST087	88	2.61	R3 750	BS	89	R10 009	Kontrole	R3 252	R6 757	R2 346	R4 410	77.40	13.20	2.40	10.30
Pannar	PAN3408	90	2.54	R3 750	B3	-178	R9 058	Kontrole	R3 269	R5 789	R2 346	R3 442	77.10	13.10	3.40	10.80
LNR	RATEL	90	2.46	R3 750	B3	-178	R8 802	Kontrole	R3 269	R5 533	R2 346	R3 187	74.00	13.90	2.20	10.60
LNR	RATEL	90	2.32	R3 750	BS	89	R8 900	Standaard	R3 663	R5 237	R2 346	R2 891	77.00	13.40	2.00	10.70

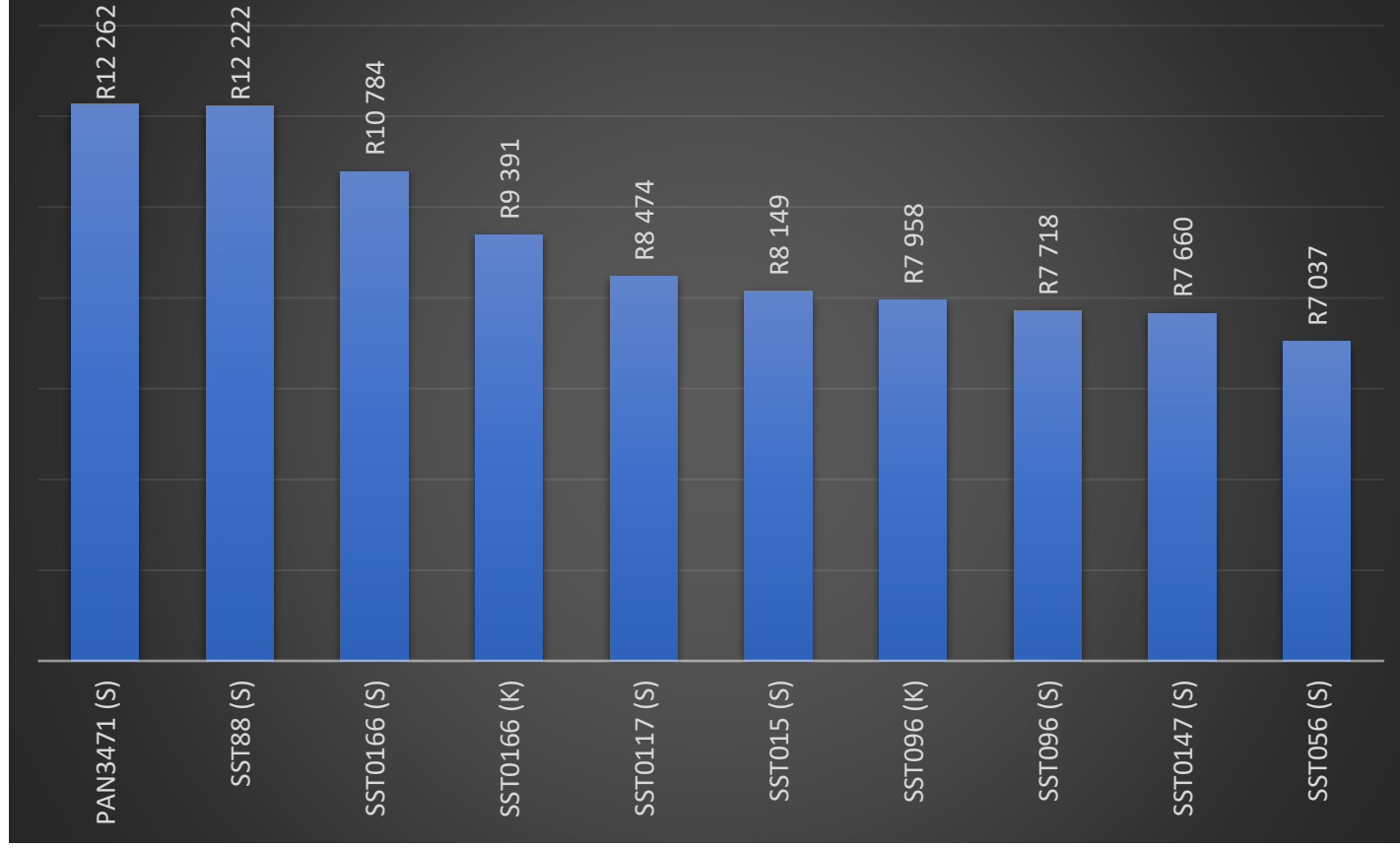
- Standaard: Bumper+Cerix
- Kontrole: Bumper

Koring Kultivars: Opbrengs van Top 10 itv Bruto Marge



- Standaard Gemiddelde Opbrengs: 3.54t/ha
- Kontrole Gemiddelde Opbrengs: 3.01t/ha

Koring Kultivars: Bruto Marge van Top 10



Koring: Diatome Resultate

Instansie	Kultivar	Saaidigtheid Kg/ha	Opbrengs	Prys (R/Ton)	Graad	Graad Aftrekking/ Byvoeging	Inkomste (R/ha)	Behandeling (Kontrole/Standaard)	Koste van behandeling (Saad, Kunsmis en Chemie)	Inkomste na behandelings	Ander Kostes	Bruto Marge	HLM	Proteine	Sifsels	Vog
OA- Diatome	SST0147	90	5.03	R3 750	BS	89	R19 291	Standaard	R3 693	R15 598	R2 346	R13 252	79.80	13.80	1.80	10.60
OA- Standaard	SST0147	90	4.73	R3 750	BS	89	R18 158	Standaard	R3 299	R14 859	R2 346	R12 513	78.80	13.90	2.00	10.60

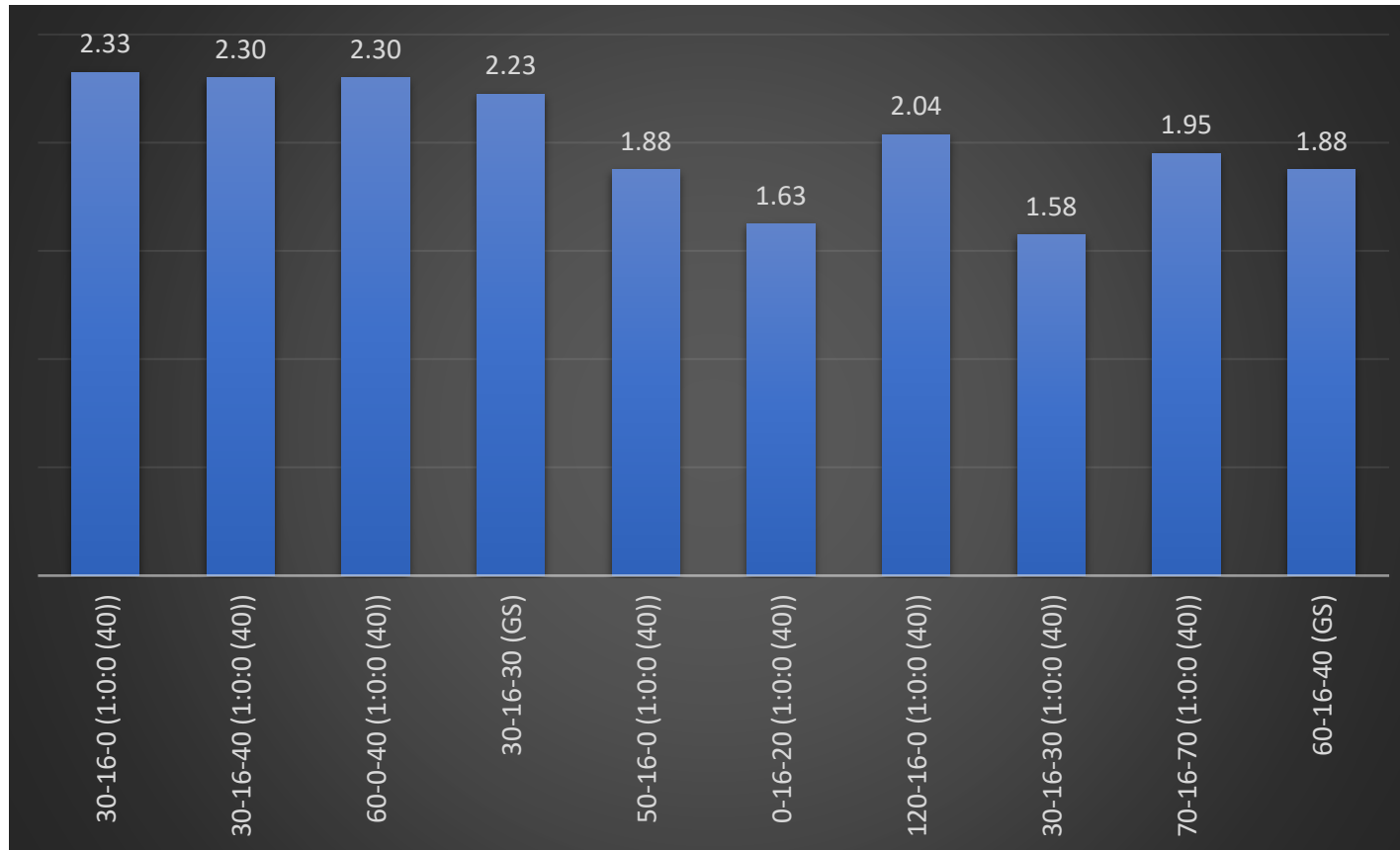
Nota: Sortering is van hoogste na laaste itv Bruto Marge vir alles

Resultate van Gars Bemesting Proewe

Kultivar	Saaidigtheid Kg/ha	Stikstof (N/ha)	Graad	Opbrengs (T/ha)	Voerprys	Moutprys	N	N Glyskaal	Inkomste (R/ha)	Koste van behandeling (Saad, Kunsmis en Chemie)	Inkomste na behandelings	Ander Kostes	Bruto Marge	Vetkorrel	Stikstof	Sifsels	Vog
Hessekwa	73	30-16-0 (1:0:0 (40))	Voer	2.33	R2 500	R3 800	-		R5 813	R3 116	R2 697	R1 896	R801	92.00	1.95	1.50	13.20
Hessekwa	73	30-16-40 (1:0:0 (40))	Voer	2.30	R2 500	R3 800	-		R5 750	R3 736	R2 014	R1 896	R118	78.00	2.83	3.90	12.50
Hessekwa	73	60-0-40 (1:0:0 (40))	Voer	2.30	R2 500	R3 800	-		R5 750	R4 158	R1 592	R1 896	-R304	83.20	2.40	3.60	12.80
Hessekwa	73	30-16-30 (GS)	Voer	2.23	R2 500	R3 800	-		R5 563	R4 032	R1 531	R1 896	-R365	86.00	2.21	1.80	13.10
Hessekwa	73	50-16-0 (1:0:0 (40))	Voer	1.88	R2 500	R3 800	-		R4 688	R3 397	R1 290	R1 896	-R606	75.10	2.85	3.30	13.20
Hessekwa	73	0-16-20 (1:0:0 (40))	Voer	1.63	R2 500	R3 800	-		R4 063	R3 004	R1 058	R1 896	-R837				
Hessekwa	73	120-16-0 (1:0:0 (40))	Voer	2.04	R2 500	R3 800	-		R5 094	R4 382	R712	R1 896	-R1 184	83.00	2.81	2.95	12.70
Hessekwa	73	30-16-30 (1:0:0 (40))	Voer	1.58	R2 500	R3 800	-		R3 938	R3 581	R357	R1 896	-R1 539	69.20	2.95	7.80	12.70
Hessekwa	73	70-16-70 (1:0:0 (40))	Voer	1.95	R2 500	R3 800	-		R4 875	R4 763	R112	R1 896	-R1 784	74.70	2.95	6.20	12.50
Hessekwa	73	60-16-40 (GS)	Voer	1.88	R2 500	R3 800	-		R4 688	R4 934	-R246	R1 896	-R2 142	75.20	2.65	3.15	12.60
Hessekwa	73	90-16-0 (1:0:0 (40))	Voer	1.30	R2 500	R3 800	-		R3 250	R3 960	-R710	R1 896	-R2 606	70.90	3.10	6.40	12.70
Hessekwa	73	90-16-30 (1:0:0 (40))	Voer	1.48	R2 500	R3 800	-		R3 688	R4 425	-R737	R1 896	-R2 633	72.10	2.85	5.50	12.50

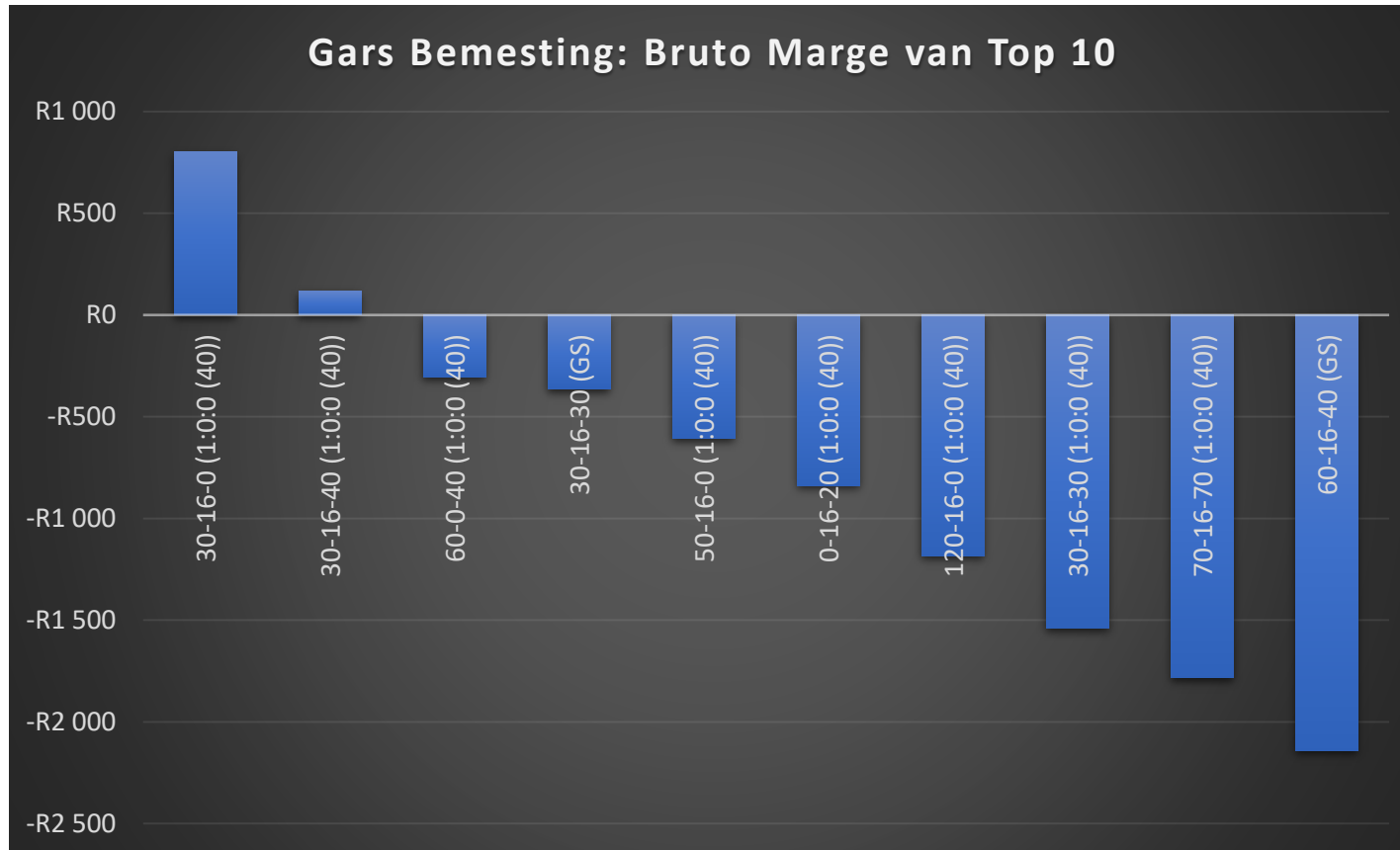
Nota: Sortering is van hoogste na laaste itv Bruto Marge vir alles

Gars Bemesting: Opbrengs van Top 10 itv Bruto Marge



- 1:0:0 (40) Gem Opbrengs: 1.88t/ha
- GreensulfGem Opbrengs: 2.05t/ha

Gars Bemesting: Bruto Marge van Top 10

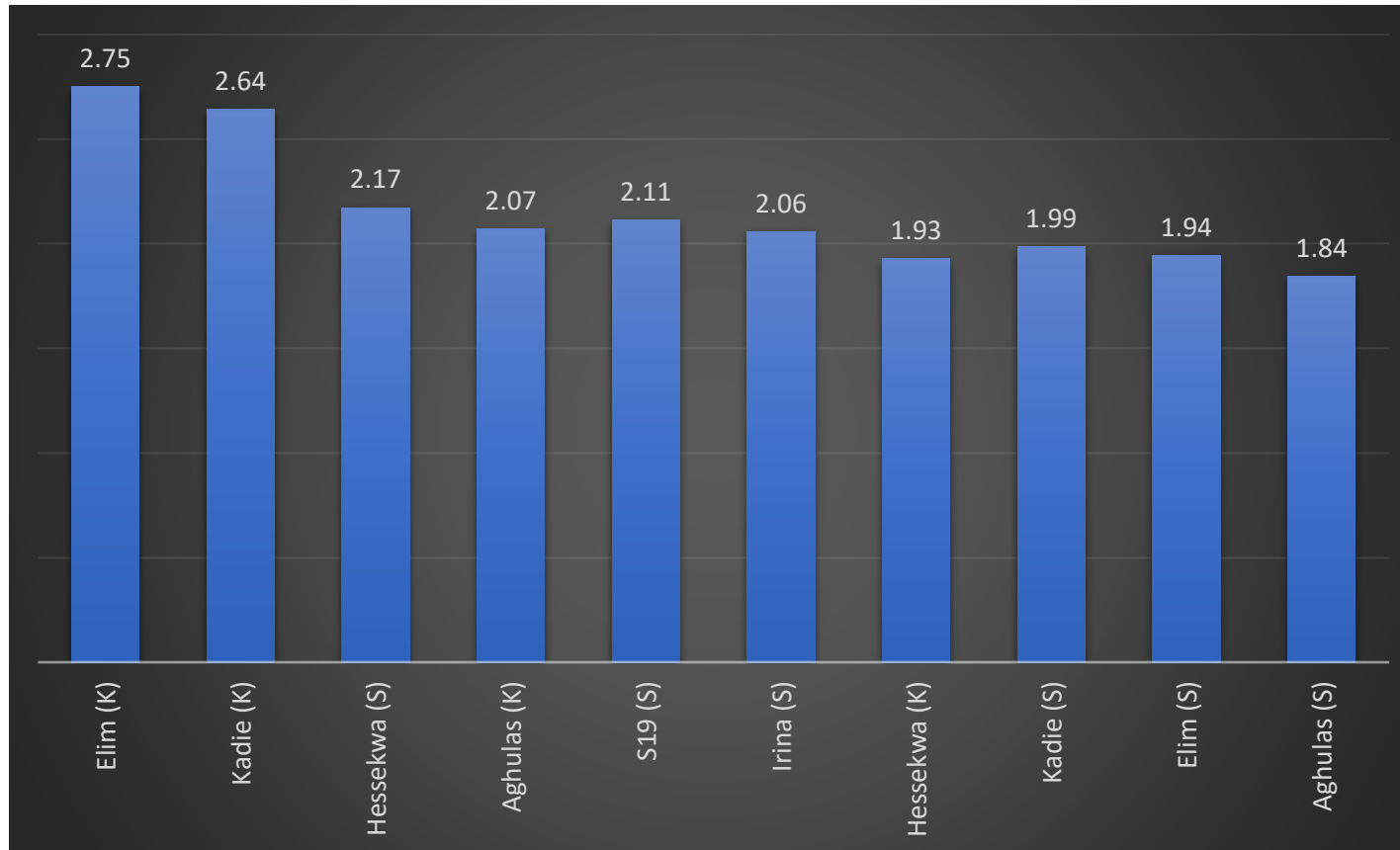


Resultate van Gars Kultivars Proewe

Instansie	Kultivar	Saaidigtheid Kg/ha	Opbrengs	Voerprys	Moutprys	Graad	N	Glyskaal	Inkomste (R/ha)	Behandeling	Koste van behandeling (Saad, Kunsmis en Chemie)	Inkomste na behandelings	Ander Kostes	Bruto Marge	Vetkorrel	Stikstof	Sifsels	Vog
SABBI	Elim	74	2.75	R2 500	R3 800	Voer			R6 875	Kontrole	R3 169	R3 706	R1 896	R1 810	84.40	2.73	3.40	12.90
SABBI	Kadie	71	2.64	R2 500	R3 800	Voer			R6 607	Kontrole	R3 146	R3 461	R1 896	R1 565	77.50	2.29	3.90	12.80
SABBI	Hessekwa	72	2.17	R2 500	R3 800	Voer	-		R5 429	Standaard	R3 346	R2 082	R1 896	R186	82.70	2.83	3.00	13.00
SABBI	Aghulas	71	2.07	R2 500	R3 800	Voer			R5 179	Kontrole	R3 146	R2 032	R1 896	R137	73.50	2.67	5.70	13.30
SABBI	S19	71	2.11	R2 500	R3 800	Voer	-		R5 286	Standaard	R3 339	R1 947	R1 896	R51	94.00	2.61	0.80	13.10
Sensako	Irina	72	2.06	R2 500	R3 800	Voer	-		R5 143	Standaard	R3 346	R1 796	R1 896	-R99	69.30	2.90	8.10	12.50
SABBI	Hessekwa	72	1.93	R2 500	R3 800	Voer			R4 821	Kontrole	R3 154	R1 668	R1 896	-R228	68.50	2.46	6.60	13.40
SABBI	Kadie	71	1.99	R2 500	R3 800	Voer	-		R4 964	Standaard	R3 339	R1 626	R1 896	-R270	78.20	2.70	4.50	13.10
SABBI	Elim	74	1.94	R2 500	R3 800	Voer	-		R4 857	Standaard	R3 362	R1 495	R1 896	-R400	88.60	2.23	1.70	13.50
SABBI	Aghulas	71	1.84	R2 500	R3 800	Voer	-		R4 607	Standaard	R3 339	R1 268	R1 896	-R627	74.50	2.18	4.60	13.30
Sensako	Irina	72	1.57	R2 500	R3 800	Voer			R3 929	Kontrole	R3 154	R775	R1 896	-R1 121	64.40	2.51	7.50	13.30
SABBI	S19	71	1.36	R2 500	R3 800	Voer			R3 393	Kontrole	R3 146	R247	R1 896	-R1 649	86.00	2.10	3.00	13.60

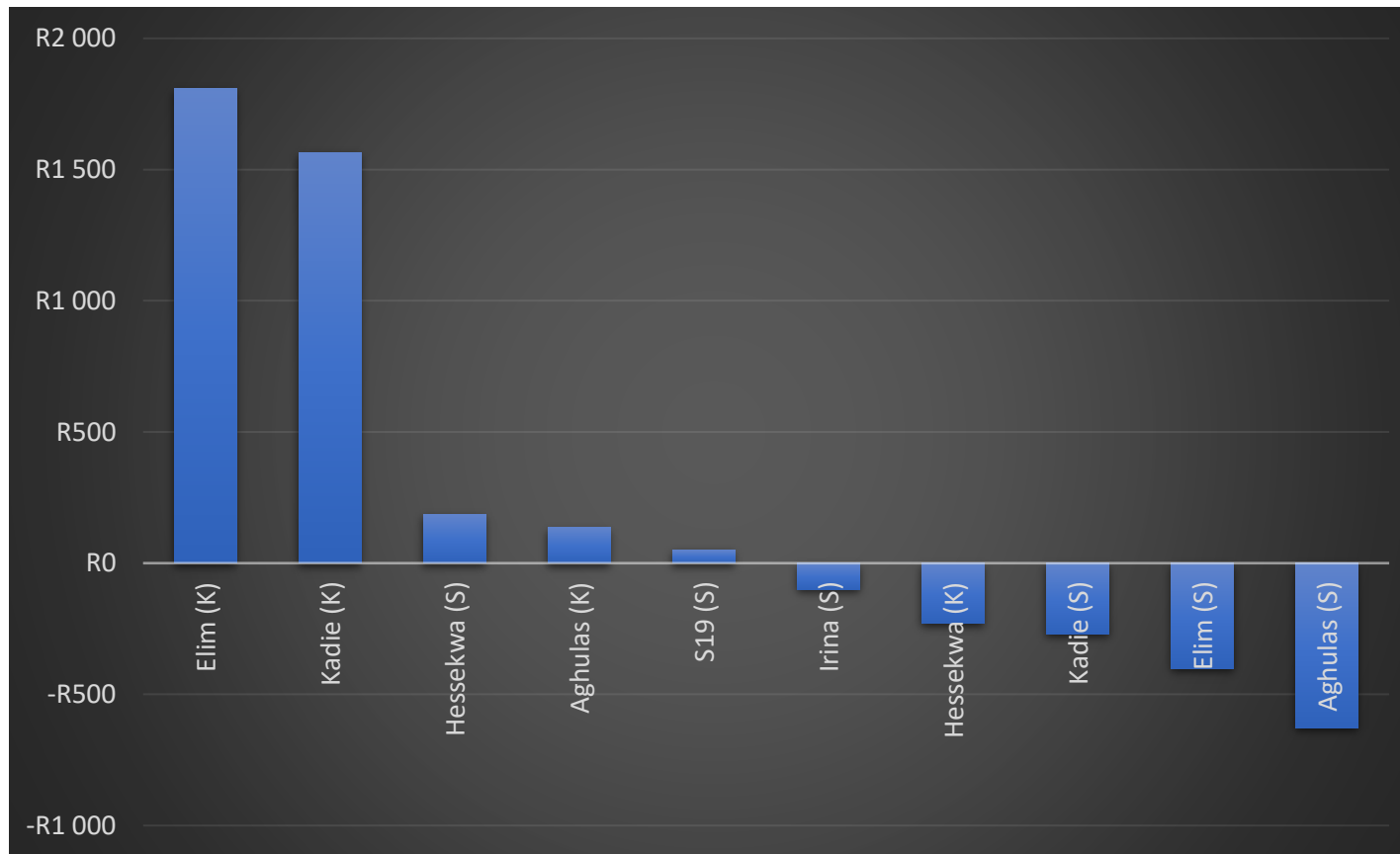
- Standaard: Bumper+Acanto
- Kontrole: Bumper

Gars Kultivars: Opbrengs van Top 10



- Standaard Gemiddelde Opbrengs: 2.02t/ha
- Kontrole Gemiddelde Opbrengs: 2.05t/ha

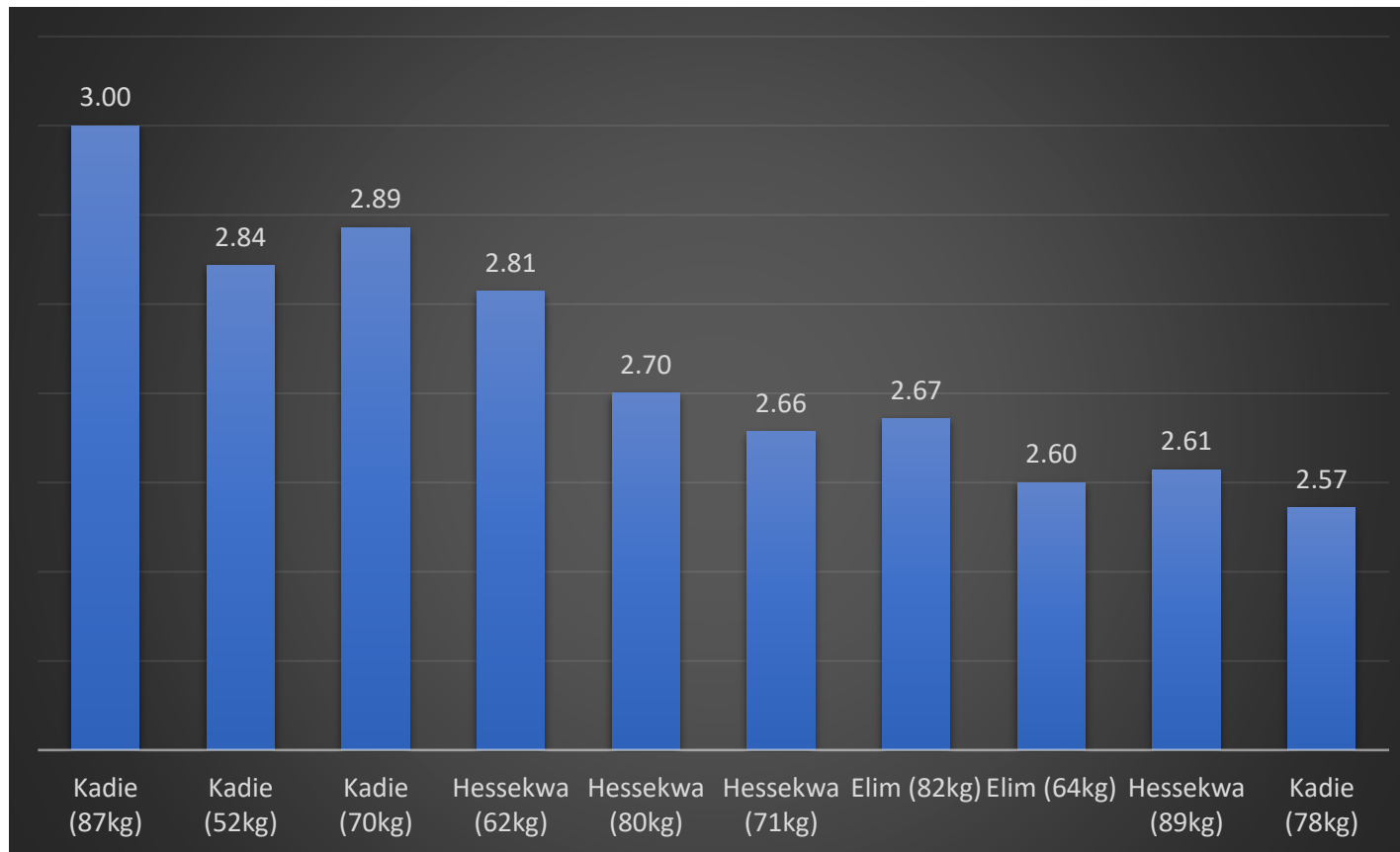
Gars Kultivars: Bruto Marge van Top 10



Resultate van Gars Saaidigtheid Proewe

Instansie	Kultivar	Kg/ha	Opbrengs	Voerprys	Moutprys	Graad	N	Glyskaal	Inkomste (R/ha)	Koste van behandeling (Saad, Kunsmis en Chemie)	Inkomste na behandelings	Ander Kostas	Bruto Marge	Vetkorrel	Stikstof	Sifsels	Vog
AB Inbev	Kadie	87	3.00	R2 500	R3 800	Voer	-		R7 500	R3 461	R4 039	R1 896	R2 143	79.00	2.39	3.20	12.80
AB Inbev	Kadie	52	2.84	R2 500	R3 800	Voer	-		R7 107	R3 193	R3 914	R1 896	R2 018	90.90	2.33	1.55	13.10
AB Inbev	Kadie	70	2.89	R2 500	R3 800	Voer	-		R7 214	R3 331	R3 883	R1 896	R1 987	88.70	2.01	1.90	13.20
AB Inbev	Hessekwa	62	2.81	R2 500	R3 800	Voer	-		R7 036	R3 270	R3 766	R1 896	R1 870	86.20	2.14	2.70	13.40
AB Inbev	Hessekwa	80	2.70	R2 500	R3 800	Voer	-		R6 750	R3 408	R3 342	R1 896	R1 446	83.70	2.16	3.70	13.80
AB Inbev	Hessekwa	71	2.66	R2 500	R3 800	Voer	-		R6 643	R3 339	R3 304	R1 896	R1 408	85.80	2.23	3.10	13.30
AB Inbev	Elim	82	2.67	R2 500	R3 800	Voer	-		R6 679	R3 423	R3 256	R1 896	R1 360	92.00	2.44	1.50	12.80
AB Inbev	Elim	64	2.60	R2 500	R3 800	Voer	-		R6 500	R3 285	R3 215	R1 896	R1 319	94.70	2.11	1.60	13.40
AB Inbev	Hessekwa	89	2.61	R2 500	R3 800	Voer	-		R6 536	R3 477	R3 059	R1 896	R1 163	84.20	2.39	2.50	12.80
AB Inbev	Kadie	78	2.57	R2 500	R3 800	Voer	-		R6 429	R3 392	R3 036	R1 896	R1 140	91.70	2.18	1.30	13.00
AB Inbev	Elim	91	2.57	R2 500	R3 800	Voer	-		R6 429	R3 492	R2 937	R1 896	R1 041	90.20	2.40	2.00	13.00
AB Inbev	Kadie	61	2.47	R2 500	R3 800	Voer	-		R6 179	R3 262	R2 916	R1 896	R1 021	83.80	2.13	3.00	13.40
AB Inbev	Hessekwa	53	2.44	R2 500	R3 800	Voer	-		R6 107	R3 201	R2 906	R1 896	R1 010	88.10	2.12	2.10	13.50
AB Inbev	Elim	55	2.40	R2 500	R3 800	Voer	-		R6 000	R3 216	R2 784	R1 896	R888	90.80	2.20	2.15	13.70
AB Inbev	Elim	73	2.41	R2 500	R3 800	Voer	-		R6 036	R3 354	R2 682	R1 896	R786	92.70	2.05	2.10	13.60

Gars Saaidigheid: Opbrengs van Top 10 itv Bruto Marge



- 50-60kg/ha: 2.56t/ha
- 60-70kg/ha: 2.63t/ha
- 70-80kg/ha: 2.63t/ha
- 80-90kg/ha: 2.75t/ha
- 90-100kg/ha: 2.57t/ha

Gars Saaidigheid: Bruto Marge van Top 10

